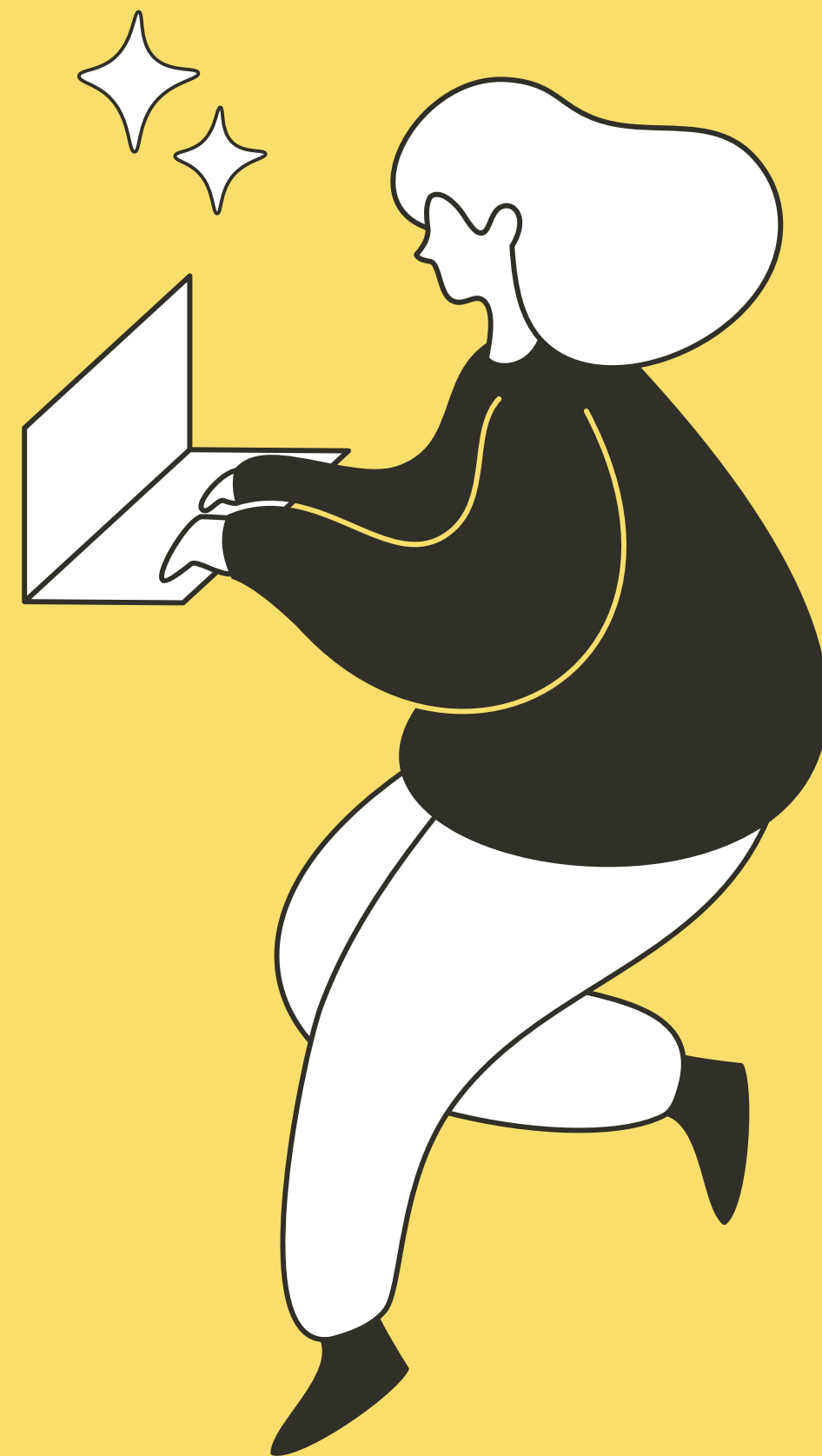


RECRUIT

スタッフ採用

会社説明資料



医療法人社団季邦会 街のクリニック

目次

- 01. 会社概要について
- 02. 事業内容について
- 03. 社内の紹介など
- 04. 募集要項について



01

About us

会社概要

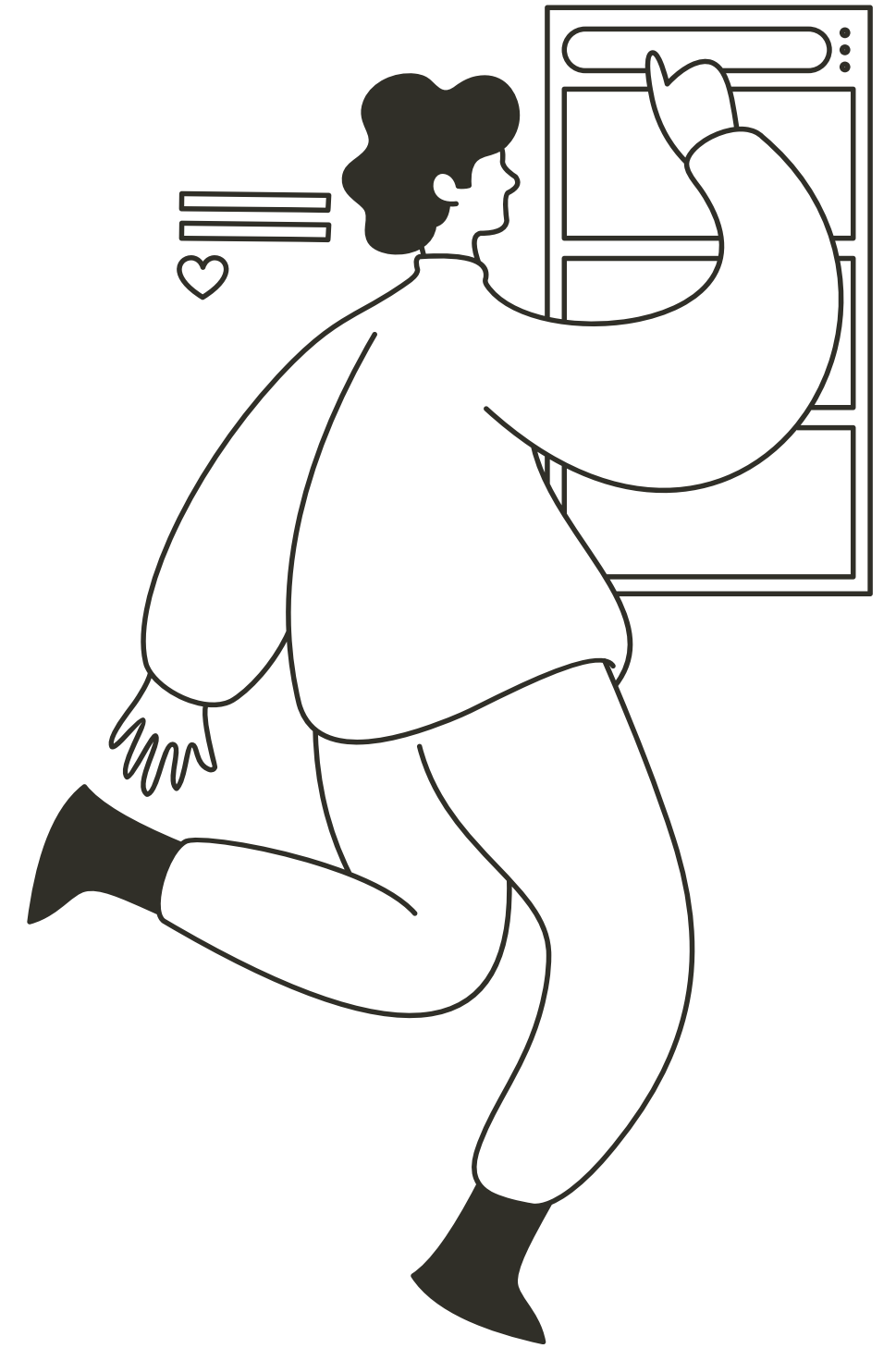


About us

企業理念

地域医療を通じて、
一人ひとりの幸せな
人生に貢献する

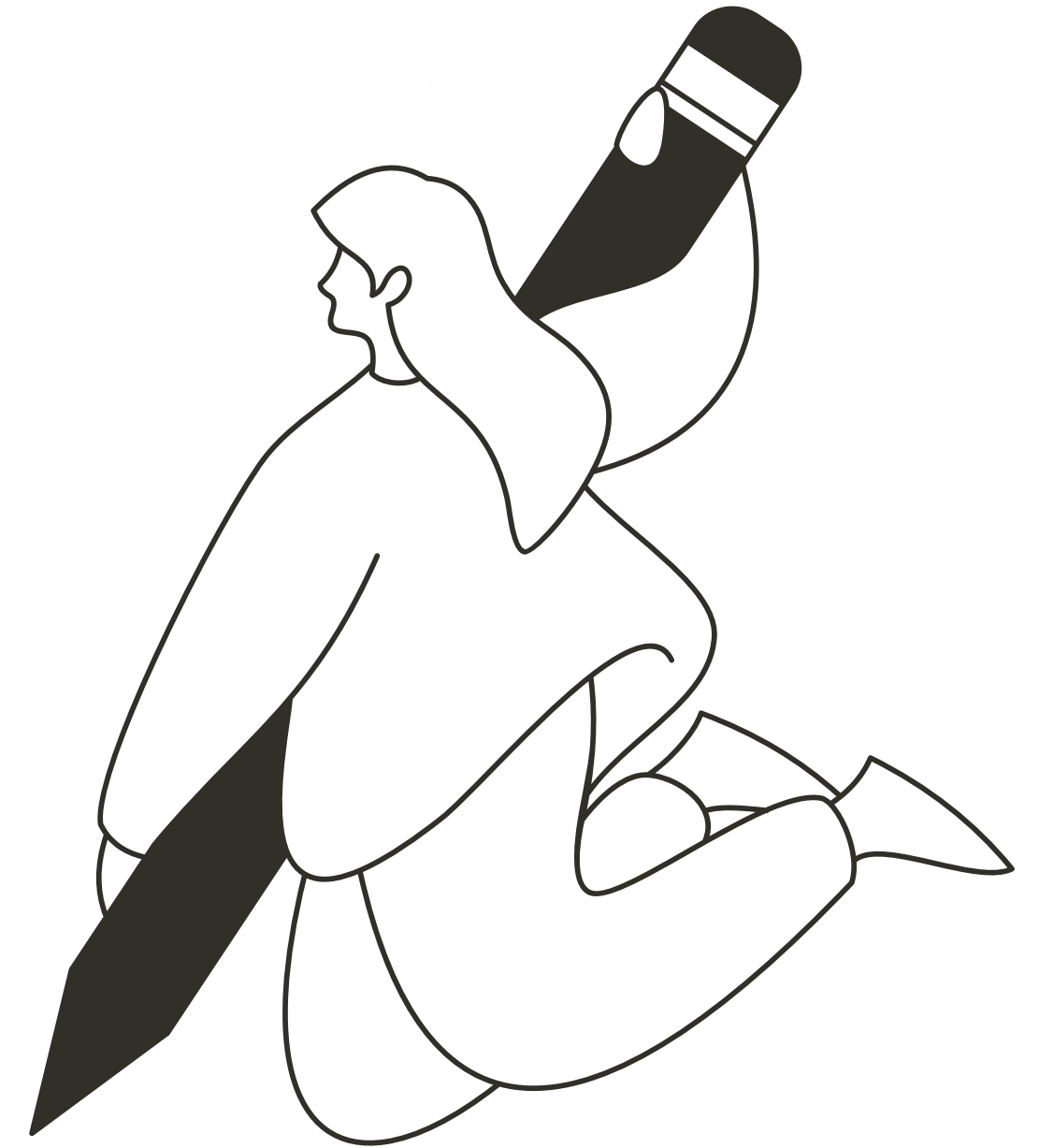
一人ひとりの人生や価値観に寄り添った在宅
診療を提供します。



About us

会社概要

会社名	医療法人社団季邦会
代表	鎌形 博展
設立	2019年2月16日
社員数	90人（2025年2月現在）
資本金	300万円



02

Our Services

事業內容



Our Services

事業内容



外来診療

年間4万人を超える受診者。
毎年2桁の増加率です。



在宅診療

立上げから2年で、
毎月20名～40名の契約を得る
地域有数の在宅チームに成長



オンライン診療

新しい価値の提供を
2025年より本格始動

Our Clinics

首都圏に5クリニック展開

立川市	街のクリニック	立川・村山
日野市	街のクリニック	日野・八王子
江東区	びやじま内科医院	大島駅前
千代田区	高血圧といびきの内科	神保町駅前
鎌倉市	街のクリニック	大船こども院



地域に根差したクリニックグループ

Our Clinics

立川市近隣で在宅診療を提供しています

月間紹介患者数20~40名

居宅：施設 = 9：1

廃用症候群・認知症・癌末

心不全・呼吸不全・頸髄損傷など

医師 常勤2名・非常勤4名

医療職 常勤1名・非常勤3名

事務職 常勤1名・非常勤1名 ドライバー3名



©DESIGNALIKIE

地域からの紹介患者急増中で、全職種募集中

03

Our Office

社内紹介



Our Office

オフィスの様子

オープンで 働きやすい環境

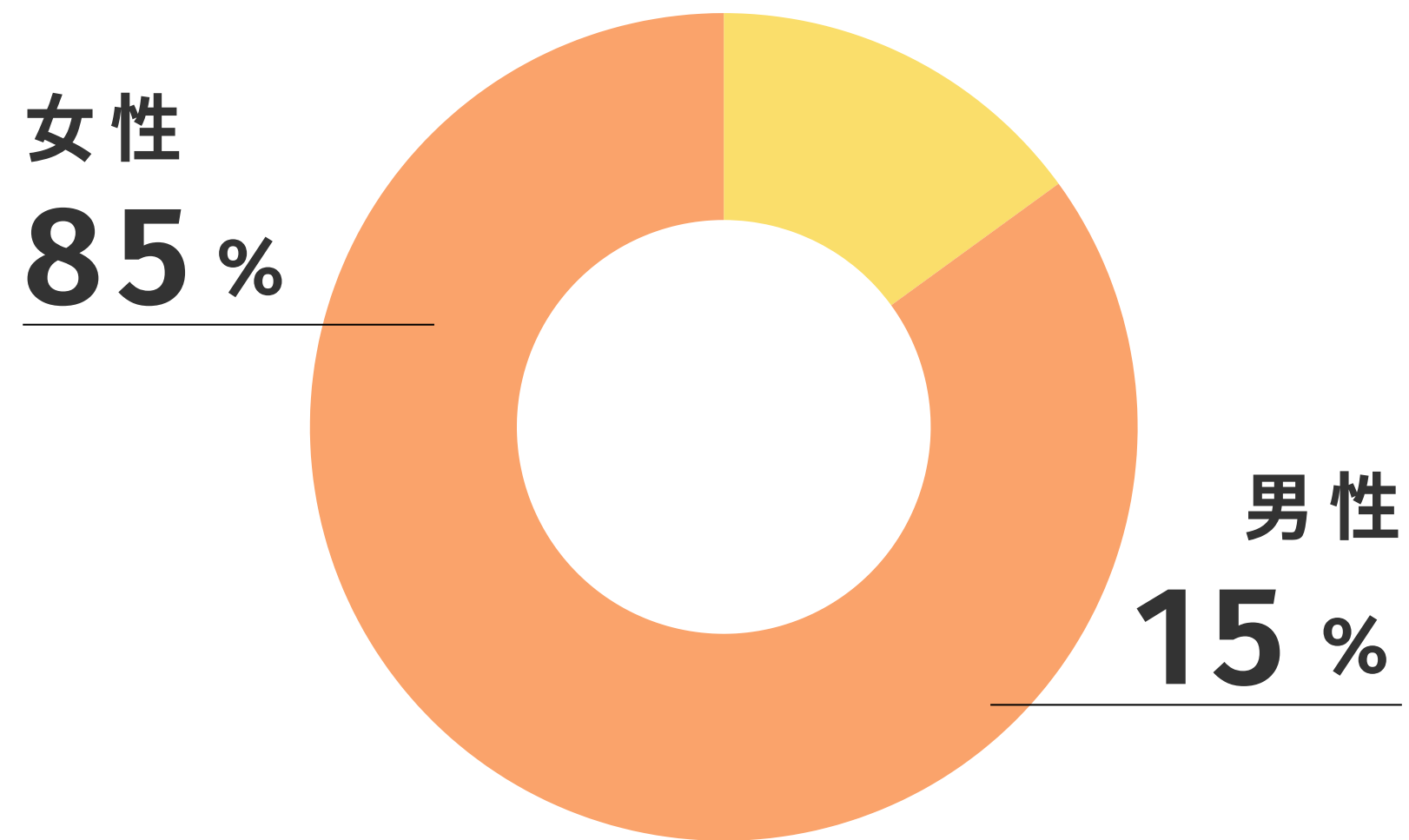
在宅スタッフは一つの空間に集まり、オープンなコミュニケーションがしやすい環境で働いています



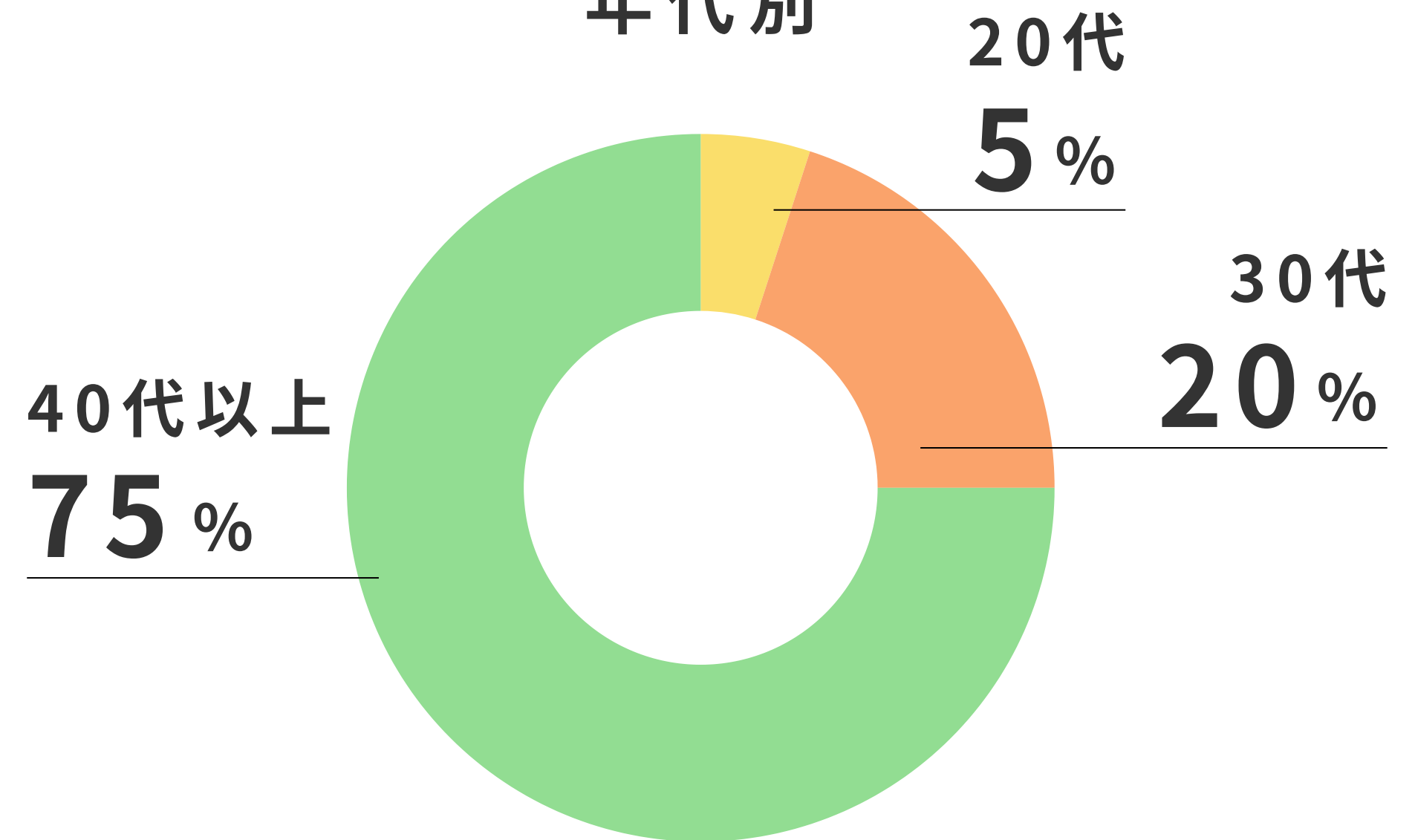
社員構成

2025年1月末時点

男女比率



年代別



04

Recruitment

募集要項



募集要項

リーダーシップのある管理職も求めています

募集職種

- 救急救命士
- 看護師・准看護師
- 診療アシスタント
- ドライバー
- 医療事務

求める人物像

- コミュニケーション能力
- 問題解決能力と柔軟性
- 継続的な学びと成長意欲

現在、在宅スタッフおよび医師のみ採用（医師の開業支援は相談可）

Recruitment

募集要項





エントリー
お待ちしております！



季邦会 在宅診療 採用

